

中土佐町社協だより

# ふくしのチカラ

新施設特集号



春号

\*\*\*\*\*

2022年5月

これからよろしくね！笹場の大イチョウさん(\*^-^\*)



# 悠久の地へ

平成31年3月に廃校した笹場小学校が

令和4年4月

「中土佐町福祉まちづくり施設」

に生まれ変わりました

ここ中土佐町上ノ加江笹場地区には「お梅さんの木」と呼ばれ、彼の地のシンボルとして大切にされている推定樹齢八百年の大イチョウがあります。

高知県の巨樹リストに掲載されているのは、中土佐町ではこの一本だけです。

この木を育んできた悠久の地に、笹場小学校はありました。平成26年に休校するまで、笹場の大人たちは「この木のようにたくましく雄々しく生きてほしい。」との願いを込めて、この木と同じように大切に大切に子等を見守ってきました。

休校から8年、廃校となった笹場小学校は、笹場の皆さんのご理解を得て、中土佐町の高齢者の在宅生活を支える介護サービス拠点として生まれ変わりました。

この施設は、笹場周辺の住民のための防災拠点としての機能と、中土佐町民が集える地域交流拠点としての機能も有します。

安心と安全が担保され、笑い声が絶えない施設に…

みんなの願いを込めて、令和4年4月 スタートします。



## 管理者紹介



4月から新たにスタートしたサービスです。早く皆さんに親しんでもらえるよう、職員一同頑張ります！

小規模多機能型居宅介護事業所（いちょうの丘笹場）  
管理者 濱口 和孝

利用者の皆様が楽しく来所いただけるようなサービスを提供していきます。またご家族の方に安心して任せていただけるよう頑張っていきます！

地域密着型通所介護事業所（デイサービスセンターのじぎく）  
管理者 横矢 英司



利用者の方が安心して在宅生活が続けられるよう、辛いところに手の届く訪問介護サービスを提供していきます。

中土佐町訪問介護事業所 管理者 竹本 智世

ご自宅で、安楽で気持ちの良い入浴サービスを提供いたします。

中土佐町訪問入浴介護事業所 管理者 池田 敏広



中土佐町社会福祉協議会介護保険事業課では、様々なサービスを行っています。住み慣れた自宅での生活ができるようお手伝いさせていただきます。介護が必要になった方、また介護されるご家族の想いに寄り添えるよう思いやりの気持ちを忘れずに職員一同頑張っています。

中土佐町社会福祉協議会介護保険事業課長・  
居宅介護支援事業所管理者 田中薫

## 事業のご案内

### いちょうの丘 笹場 （小規模多機能型居宅介護事業）

通い（デイサービス）・訪問（ホームヘルプサービス）・泊り（ショートステイ）の3つのサービスを提供できる事業です。29人まで利用でき、利用料は月額単位で、何回でも利用できます。

### デイサービスセンター のじぎく （地域密着型通所介護事業）

のじぎく荘でご利用いただいた通所介護事業と同じサービスです。1日の利用定員が18人までに制限されていて、言わば、小型のデイサービスです。

### 訪問介護事業

ホームヘルパーがご自宅を訪問して、介護、生活援助を行うお馴染みのサービスです。中土佐町内には社会福祉協議会の訪問介護事業所しかなく、この火を消さないように頑張ります。

### 訪問入浴介護事業

浴槽もお湯もすべて準備してご自宅に伺います。ベッドに寝たきりの人が安心して入浴でき、気分よく明日が迎えられるようにお手伝いします。看護師が同行しますので、体調管理もバッチリです。

### 居宅介護支援事業

この事業は介護保険サービスの入り口です。介護が必要になった人が、住み慣れた自宅での生活ができるようにサービスの調整をしています。困ったときには、いつでも相談してください。



中土佐町福祉まちづくり施設竣工

## 心から感謝申し上げます

町村合併から早や17年が経ちました。この間、町民の皆様、行政、関係機関、各種団体の皆様方には、多大なご支援を賜り、衷心より深謝申し上げます。

社会福祉協議会は生まれ変わった「福祉まちづくり施設」にすべての介護保険サービス事業所を移し在宅福祉サービスの拠点として運営して参ります

また「小規模多機能型居宅介護事業」という通い 訪問 泊りが一体的に提供できる新たなサービスも開始します

人口減少、高齢化の伸展、労働人口の不足といった現況に鑑みたとときこの新たな介護サービスはきっと中土佐町の皆様のお役に立てると思っています

中土佐町社協役職員一同一所懸命頑張っていく所存ですので皆様の倍旧のお力添えをお願い申し上げます

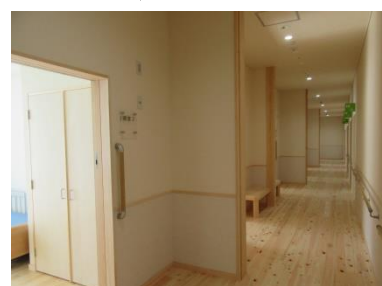
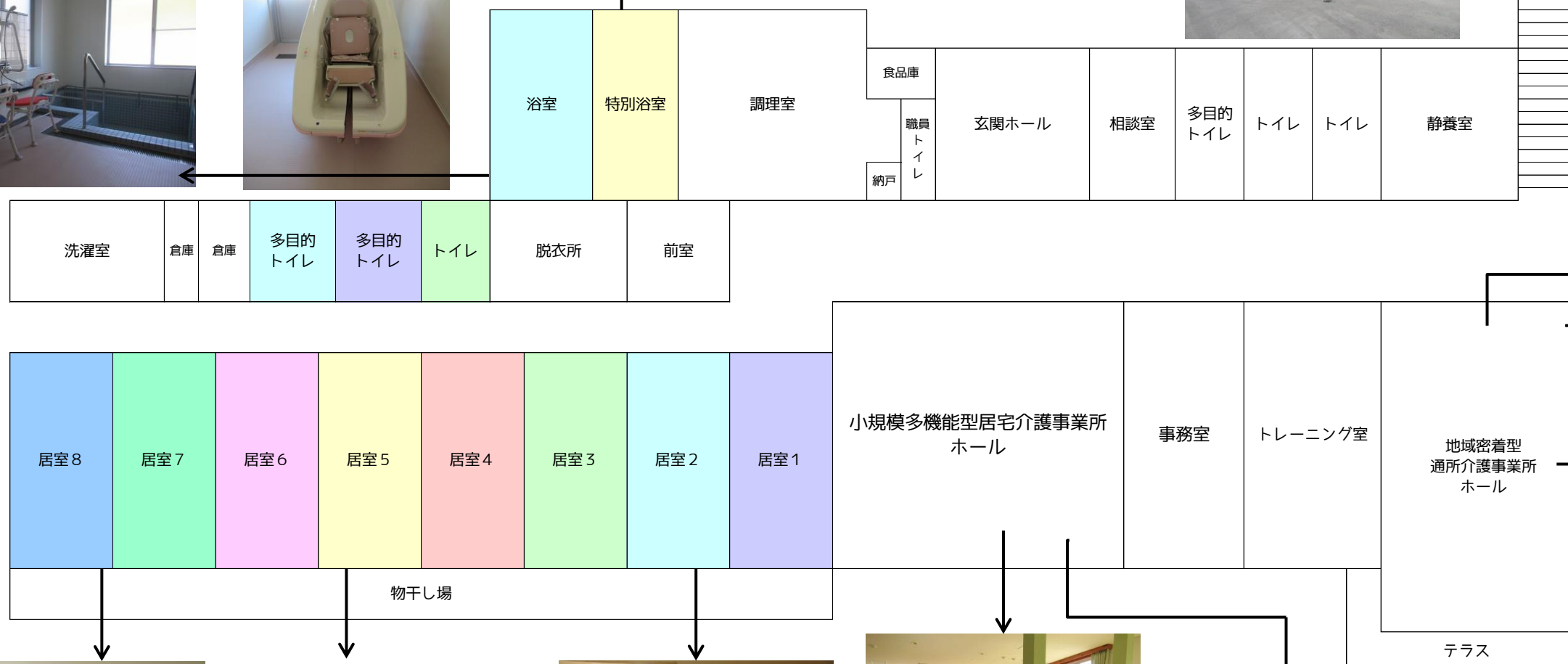
会長 改井良嗣





# いちょうの丘 笹場

## 施設のごあんない



〒789-1301  
中土佐町上ノ加江5163-4  
中土佐町福祉まちづくり施設

地域密着型通所介護事業所  
デイサービスセンター のじぎく  
☎ 52-3496

訪問介護事業所  
☎ 52-3523

居宅介護支援事業所  
☎ 40-1131

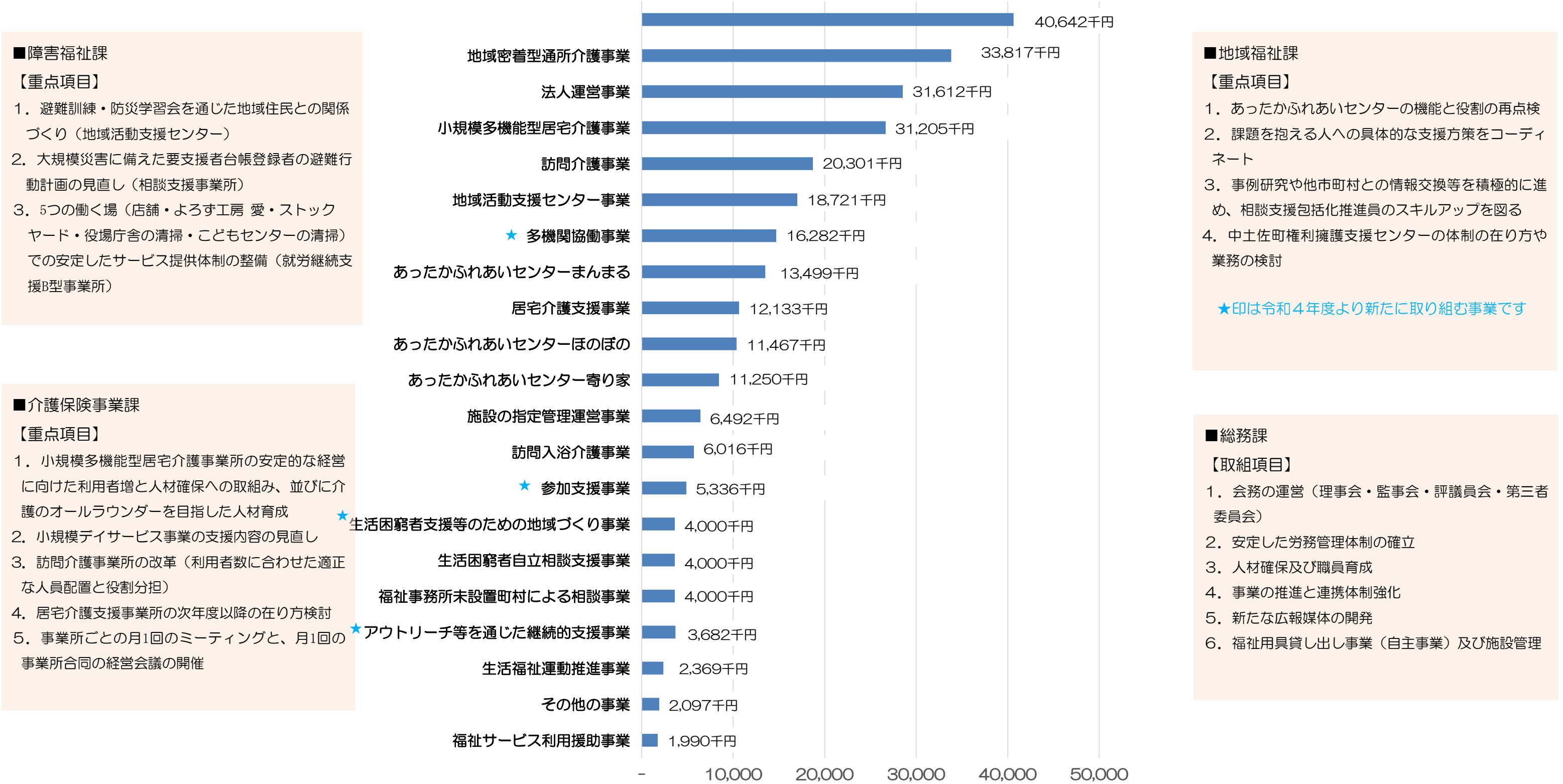
訪問入浴介護事業所  
☎ 40-1131

2F  
・訪問介護事業所  
(ヘルパー)  
・居宅介護支援事業所  
・訪問入浴介護事業所

中土佐町小規模多機能型  
居宅介護事業所  
いちょうの丘 笹場  
☎ 59-0557

令和4年度事業計画と事業別予算

社会福祉協議会の予算を事業別に表したグラフです。令和4年度の事業総額は2億8,091万1千円になります。令和3年度と比べると、74万円余りの増額になりました。



※ グラフ中の「その他の事業」とは、小口福祉資金貸付事業、基金運営事業、共同募金配分金事業、法人後見事業の4事業で、その合計額を示しています。



## 生活福祉資金 特例貸付のご案内

生活保護受給者や債務整理中の方、暴力団員が属する世帯の方はご利用になれません。  
また、本資金を事業の運営資金や債務の返済に使うことはできません。  
すでにご利用されている方は、再度利用することはできません。

### 緊急小口資金(一時的な資金が必要な方)

貸付上限額 原則として、1世帯につき1回限り10万円以内。  
但し一定の条件の元、特に必要と認められる場合は20万円以内。  
最大1年間は返済が据え置かれます。返済期限は、据置期間終了後2年以内です。  
貸付利子は無利子。連帯保証人も必要ありません。

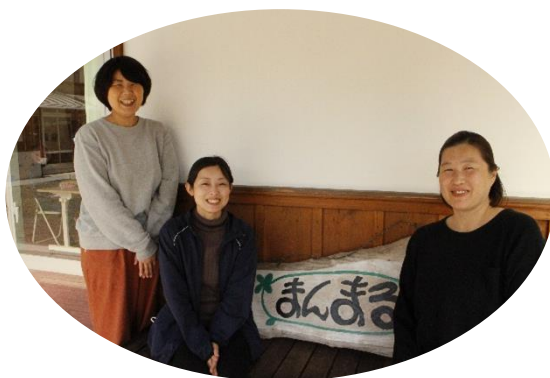
### 総合支援資金(生活支援費)(生活の立て直しが必要な方)

貸付上限額 二人以上の世帯は月20万円、単身世帯は月15万円以内。  
貸付期間 原則3か月以内(二人以上の世帯であれば、月20万×3か月以内)  
最大1年間は返済が据え置かれます。返済期限は、据置期間終了後10年以内です。  
貸付利子は無利子。連帯保証人も必要ありません。  
\*申請においては自立相談支援機関からの支援を受けることに同意することが条件となっています。

申請期限は6月末です

まずは、お電話にてご相談・ご予約ください。電話 (0889) 52-2058

## あったかふれあいセンターまんまるは こどもセンター施設内に移転しました。 (旧久礼保育所)



どなたでも気軽に利用できる居場所です。  
作品展をしたり、みんなで話をしたり、  
職員がご自宅に伺ってお話しさせて  
もらうこともあります。久礼の町が、  
これからも元気で笑顔でいられるように、  
皆さんといっしょに考え、動きます(^^)／

新しい職員も加わりました！  
皆さんのお越しをお待ちしています。



住所：中土佐町久礼 6551 番地 1  
電話：52-2258



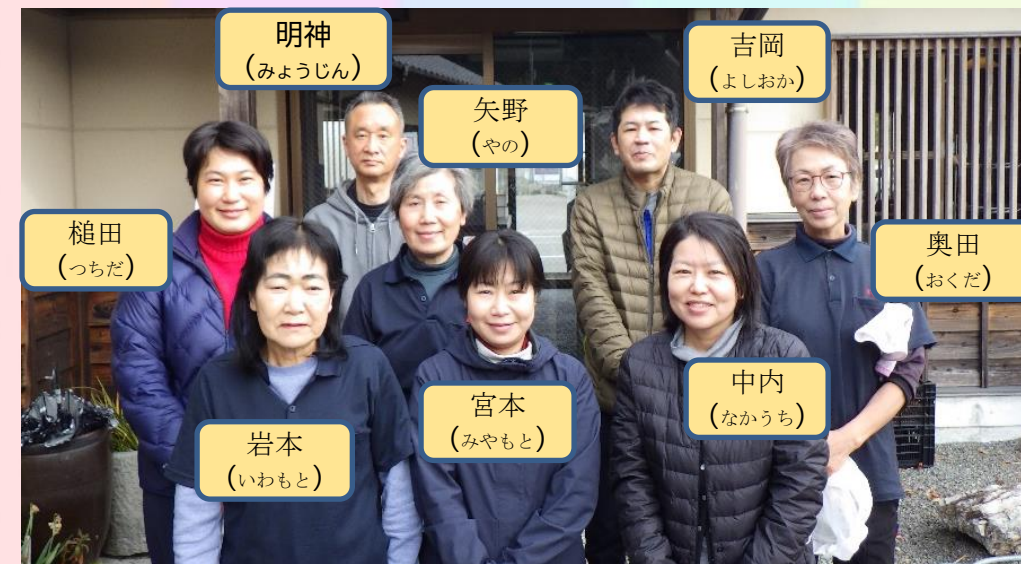
## 中土佐町社会福祉協議会 障害福祉課職員紹介

障害福祉課は「就労継続支援B型事業所」「地域活動支援センター・相談支援事業所」があります。中土佐町にお住まいの障がいのある方が自分らしい暮らしを送れるよう、関係機関と連携しサポートしています。

相談ごとや知りたいことがあればお気軽にご連絡ください。

就労継続支援B型事業所「鯉乃國の萬屋」は、働く意欲を持っている障がいのある人に「就労」の場を提供します。萬屋では手作り弁当やよろずaiの製造販売の自主事業と、中土佐町からの受託事業のリサイクル資源の中間処理と役場建物の清掃を行っています。

現在19名の利用者が萬屋で一般就労に向けて力をつけたり、お給料アップをめざしたり、それぞれご自分の望む暮らしに向かって頑張っています。私たちは、利用者にあった作業の調整やサポート、生活支援を通じて、利用者の望む生活に近づけるようサポートしていきます。



萬屋事務所  
☎：52-4303

中土佐町地域活動支援センターつどい処は、障がいのある方が気軽に立ち寄り、自由にくつろいだり、みんなで楽しく活動をしたり、自分のペースでゆっくりと過ごせる場所です。また、地域に向けて障がいの啓発活動なども行っています。

中土佐町相談支援事業所は、障がいのある方の思いや暮らしに寄り添い、その方らしい生き方ができるよう、ご本人や家族などの相談に応じ、必要な情報の提供及び助言などの支援を行います。



つどい処・相談支援事業所  
☎：52-2880



# たくさんのきもち … ありがとう♡

## ライフプラザ光陽様より

大野見保健福祉センターで販売している紙パンツ・尿取りパッドなどの福祉用品は、地域の皆様に購入していただくことで売上の一部が中土佐町の地域福祉に還元されています。令和3年度は6,362円をご寄付いただきました。

## 中土佐町老人クラブ連合会より

グラウンドゴルフ部の皆様にホールインワン基金を毎年ご寄付いただいており、令和3年度は6,200円をご寄付いただきました。

## ＊ご寄付をいただきました＊

(順不同・敬称略)

### プルタブ

秋山 伊吹  
小林 勝史  
大隅 孝子  
岩本 弘子  
西村 貞美  
中山ガス  
モア

中沢 建夫  
黒原 昭子  
松枝 準二  
梶原(上ノ加江)  
高橋電器  
土居工業  
匿名希望

### 切手

清岡 生子  
有澤建設工業  
高知県職員退職者会高岡支部  
匿名希望

### その他

お菓子 …… 善賢寺  
お米30kg …… 石村 佐代子  
テレビドアホン …… 匿名希望

ありがとうございました ☺

### 編集後記

鮮やかな緑がさわやかな青空に映え、夏の装いへと移りゆく季節となりました。今年度より新規事業をスタートし、早2か月が過ぎようとしています。昨年度策定された「中土佐町第 期地域福祉計画」の冊子ができました。概要版が町内便で配布されますので、お手元に届きましたらぜひ、ご覧ください。



『豊かな自然と人のあたたかさに包まれ  
暮らし続けたいまち なかとさ』

## 社協会費

### ご協力をお願い

住民の皆さまや企業、福祉団体の方々からいただく会費を、前年度は在宅支援福祉用具貸出サービス事業(電動ベッドや車イス)などに活用させていただきました。社会福祉に関心を持ち、本会の目的に賛同していただける住民の皆さまを会員とした「会員制度」が中土佐町のふくし活動を支えています。社協会費へのご理解・ご協力をよろしくお願いいたします。

一般会員 …… 三〇〇〇円  
賛助会員 …… 一〇〇〇円  
特別会員 …… 五、〇〇〇円

## 新設！

## 中土佐町福祉まちづくり施設

住所：〒789-1302 中土佐町上ノ加江5163-4

小規模多機能型居宅介護事業所(いちょうの丘笹場)  
TEL0889-59-0557 FAX0889-52-3496

地域密着型通所介護事業所(デイサービスセンターのじぎく)  
TEL0889-52-3496 (FAX 兼用)

中土佐訪問介護事業所(ホームヘルパー)  
TEL0889-52-3523 FAX0889-52-2669

中土佐町訪問入浴介護事業所(移動入浴)  
TEL0889-40-1131 FAX0889-52-2669

中土佐町居宅介護支援事業所(ケアマネージャー)  
TEL0889-40-1131 FAX0889-52-2669

## ＊豆知識クイズ＊

恐竜時代よりも前から生息していたとされる木は？

- ①さくら
- ②イチヨウ
- ③松

(へえ～、そうなんだ！)

答えは、次号で発表します。  
前号の答え ①の36年 でした！

※今号は 大人気 えっ！そうなが？！シリーズはお休みさせていただきます。  
楽しみにしてくださっていた読者の皆様すみません。次号をお楽しみに！

編集・発行

社会福祉法人中土佐町社会福祉協議会

〒789-1301 高岡郡中土佐町久礼6584-1 TEL:0889-52-2058 FAX:0889-59-0554

HP <http://www.nakatosa-shakyo.or.jp>

※この広報は赤い羽根共同募金の配分金で発行しています

